

100%  
Recycled Nylon

# Equal Measure Collection



Carbon Neutral Floors™

Interface®





EXIT >

fedEx Tube

PRODUCT EM553 COLOUR 7889003 MAIN BLVD. INSTALLED ASHLAR  
COLLECTION HUMAN NATURE PRODUCT HN830 COLOUR 7621002 MAIZE



### EN

#### Variation and calm with transitions on a grand scale

Equal Measure is inspired by the traditional cobblestone streets found all over the world, creating a sense of the familiar and the original at the same time. The classic, irregular look of a lived-in street is combined with the soft luxury of carpet tile and all its associated benefits. The subdued colour palette offers refuge within the high-intensity environment that is the open office.

EM551 is a simple, low profile construction that has the appearance of a coarse woven fabric on the floor. The opposing construction is EM553, which has a rich geometric and reminds us to the cobble stones streets. EM552 is the transition tile. This is where the two other styles meet in a very natural way without abrupt transitions. The 25 x 100 cm Skinny Plank format allows designers to create a transition that spans a large distance. Equal Measure allows movement in four directions.

---

### FR

#### Variations et repos avec des transitions à grande échelle

La collection Equal Measure est inspirée des rues pavées traditionnelles présentes dans le monde entier, un mélange subtile de familiarité et d'originalité. L'apparence irrégulière et classique d'une rue ayant vécu est associée au luxe soyeux de la moquette et de ses bénéfices. La palette de couleurs douces offre un refuge à l'environnement dynamique et intense des bureaux.

EM551 est une construction simple et discrète qui a l'apparence au sol d'une toile vaguement tissée. La construction d'EM553, au contraire possède des motifs géométriques riches nous rappelant les rues pavées. EM552 est une lame de transition. C'est là que les deux autres styles se rencontrent de façon naturelle sans transition abrupte. Le format lame (Skinny Plank) 25x100 cm permet aux designers une transition qui s'étend sur une grande distance. Equal Measure permet le mouvement dans quatre directions.



## DE

### Bewegung und Ruhe im fließenden Übergang

Equal Measure ist inspiriert von den traditionellen Wegen aus Kopfsteinpflaster, die man auf der ganzen Welt findet. Die klassische, ungleichmäßige Optik eines Straßenzugs wird mit den weichen, luxuriösen Eigenschaften einer Teppichfliese und damit allen verbundenen Vorteilen kombiniert. Die dezente Farbpalette gewährt Rückzug und Schutz in der belebten und hochfrequentierten Umgebung eines Großraumbüros.

Die EM551 hat eine einfache Struktur und flache Konstruktion, angelehnt an einen grob gewebten Stoff. Dem gegenüber steht die EM553, die durch ihr geometrisches Design an Kopfsteinpflaster erinnert. Die EM552 bildet die Schnittmenge zwischen beiden, so dass ein fließender, weicher Übergang kreiert werden kann. Die Skinny Planks Kollektion im Format 25 x 100 cm ermöglicht es Designern besonders große Flächen fließend und organisch zu gestalten. Equal Measure ermöglicht im Raum eine natürliche Bewegung in alle vier Richtungen.

## NL

### Variatie en rust gecombineerd met grootse transitie

Equal Measure is gebaseerd op de klinkers die overal ter wereld onderdeel zijn van het straatbeeld. De Skinny Planks refereren aan het bekende en zijn tegelijkertijd origineel. De ruige, onregelmatige uitstraling van een oude straat wordt gecombineerd met de luxe en zachte textuur van tapijttegels – met alle voordelen van dien. Het ingetogen kleurenpalet biedt rust binnen de drukte van het open kantoor.

EM551 is een eenvoudige, lage constructie met het uiterlijk van een grof gewoven stof. Daar tegenover staat EM553, met zijn rijke geometrische patroon dat aan klinkers doet denken. EM552 bevat elementen van beide andere tegels. Hier ontmoeten de texturen elkaar op een natuurlijke manier zonder abrupte grenzen. Het 25 x 100 cm Skinny Plank formaat geeft designers de vrijheid om de transitie tussen EM551 en EM553 over een grote afstand te spreiden. Equal Measure maakt het mogelijk om beweging te creëren in vier richtingen.



### ES

#### Variación y calma con transiciones a gran escala

Equal Measure se inspira en las tradicionales calles de adoquines que se encuentran en todo el mundo, creando un sentido de lo familiar y lo original al mismo tiempo. El aspecto clásico, irregular de una calle ya transitada se combina con el lujo suave de loseta de pavimento textil y todos sus beneficios asociados. La paleta de colores pastel ofrece refugio dentro del entorno de alta intensidad que hay en la oficina abierta.

EM551 es una simple construcción de bajo perfil, que tiene la apariencia de una gruesa tela tejida en el suelo. La construcción opuesta es la EM553, que tiene un rico patrón geométrico y nos recuerda a las calles de piedras de cantos rodados. EM552 es la loseta de transición. Aquí es donde los otros dos estilos se encuentran de una manera muy natural y sin transiciones bruscas. El formato de 25 x 100 cm Skinny Plank permite a los diseñadores crear una transición que abarca un amplio espacio. Equal Measure permite el movimiento en cuatro direcciones.

### SE

#### Variation och lugn med storslagna övergångar

Equal Measure har fått sin inspiration av de traditionella kullerstensgatorna som förr fanns i hela världen, och den skapar på så sätt en känsla av både det välkända och det originella. Det klassiskt oregelbundna som man finner i bebodda gamla kvarter kombineras med den mjuka, lyxiga känslan hos textilplattan och alla de fördelar den har. De dämpade färgtonerna skapar ett lugn mitt i den högintensiva miljön i ett öppet kontor.

EM551 är en enkel, lågprofilskonstruktion som ser ut som kraftig textil på golvet. Motsatsen är EM553, med sitt tydliga, geometriska mönster som påminner oss om kullerstensgator. EM552 är textilplattan som skapar övergången. Det är med hjälp av den som de två andra uttrycken möts helt naturligt utan abrupta övergångar. Tack vare Skinny Planks format, 25 x 100 cm, kan designern skapa en övergång som sträcker sig över långa avstånd. De enhetliga måtten gör att mönstret kan läggas i fyra riktningar.



**PRODUCT** EM551 **COLOUR** 7887007 UNION ST.  
**PRODUCT** EM553 **COLOUR** 7889007 UNION BLVD. **INSTALLED** HERRINGBONE



PRODUCT EM551 COLOURS 7887004 HILL ST., 7887003 MAIN ST.  
INSTALLED DESIGN BY TILE





**PRODUCT** EM553 **COLOUR** 7889003 MAIN BLVD. **COLLECTION** HUMAN NATURE **PRODUCT** HN810 **COLOUR** 7617002 NICKEL  
**PRODUCT** HN830 **COLOUR** 7621006 KIWI **INSTALLED** ASHLAR



PRODUCT EM552 COLOURS 7888007 UNION AVE., 7888003 MAIN AVE.  
PRODUCT EM553 COLOUR 7889008 OLDTOWN BLVD. INSTALLED ASHLAR

A man with binoculars

That is how

A man stands

**PRODUCT** EM551 **COLOUR** 7887004 HILL ST. **INSTALLED** ASHLAR  
**COLLECTION** NET EFFECT **PRODUCT** B601 **COLOUR** 7414002 NORTH SEA  
**PRODUCT** B602 **COLOUR** 7416002 NORTH SEA **INSTALLED** DESIGN BY TILE

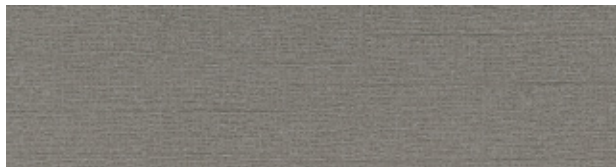


## EM551 Colourline

---



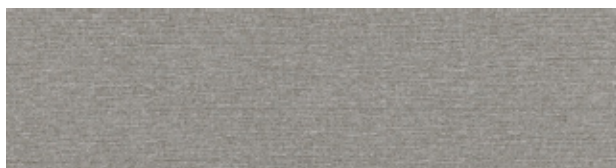
7887001 COBBLESTONE ST.



7887003 MAIN ST.



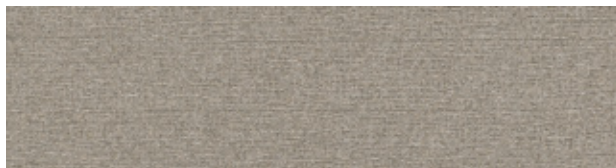
7887004 HILL ST.



7887005 BROAD ST.



7887007 UNION ST.



7887008 OLDTOWN ST.



## EM552 Colourline

---



7888001 COBBLESTONE AVE.



7888003 MAIN AVE.



7888004 HILL AVE.



7888005 BROAD AVE.



7888007 UNION AVE.



7888008 OLDTOWN AVE.



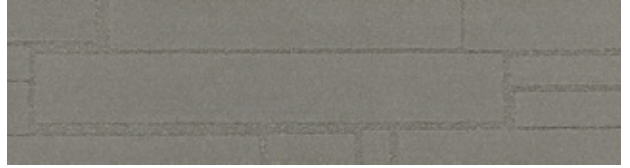


## EM553 Colourline

---



7889001 COBBLESTONE BLVD.



7889003 MAIN BLVD.



7889004 HILL BLVD.



7889005 BROAD BLVD.



7889007 UNION BLVD.



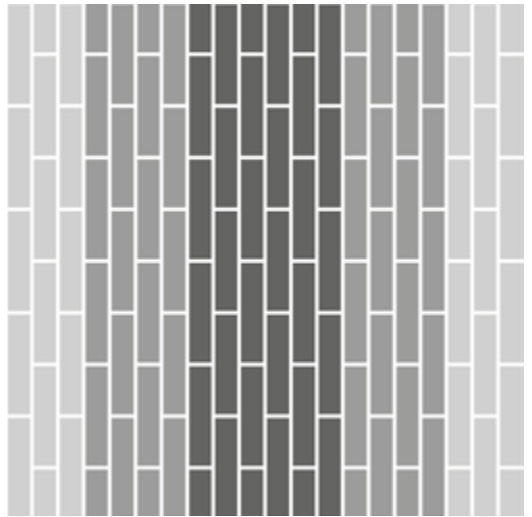
7889008 OLDTOWN BLVD.



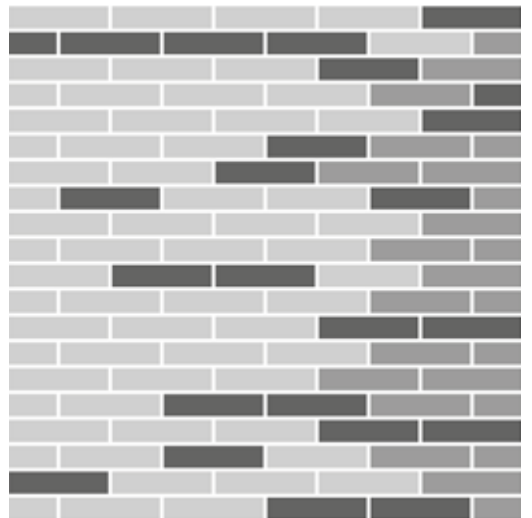


PRODUCT EM551 COLOUR 7887004 HILL ST.  
PRODUCT EM551 COLOUR 7888004 HILL AVE. INSTALLED ASHLAR

**Design Ideas** Below are floor layouts showing how to create the design ideas shared in several of the images featured in this brochure.



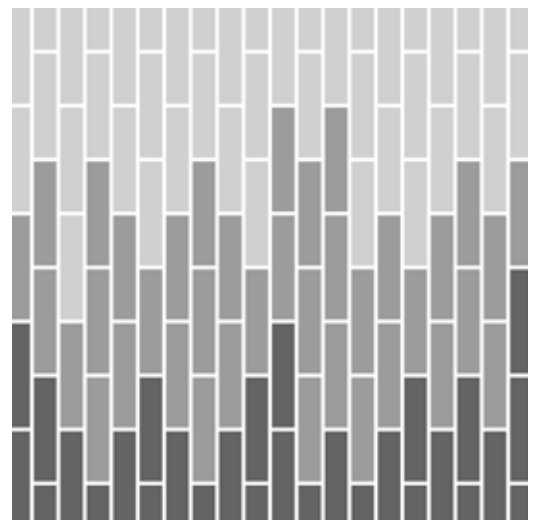
**PRODUCT** EM551 **COLOUR** 7887005 BROAD ST. **PRODUCT** EM552 **COLOUR** 7888005 BROAD AVE.  
**PRODUCT** EM553 **COLOUR** 7889005 BROAD BLVD. **INSTALLED** ASHLAR



**PRODUCT** EM552 **COLOURS** 7888007 UNION AVE., 7888003 MAIN AVE.  
**PRODUCT** EM553 **COLOUR** 7889008 OLDTOWN BLVD. **INSTALLED** ASHLAR



**PRODUCT** EM551 **COLOUR** 7887007 UNION ST. **PRODUCT** EM553 **COLOUR** 7889007 UNION BLVD.  
**INSTALLED** HERRINGBONE



**PRODUCT** EM551 **COLOUR** 7887007 UNION ST. **PRODUCT** EM552 **COLOUR** 7888007 UNION AVE.  
**PRODUCT** EM553 **COLOUR** 7889007 UNION BLVD. **INSTALLED** ASHLAR



**Carbon Footprint / m<sup>2</sup> (Cradle to Gate)\***

EM551

3.53 kg CO<sub>2</sub>

EM552

3.74 kg CO<sub>2</sub>

EM553

4.58 kg CO<sub>2</sub>

**Yarn Recycled Content**

100%

**Installation Waste**

Ashlar &  
Herringbone  
Installation

3-5%

\* Please see [interface.com/equalmeasure](https://www.interface.com/equalmeasure) for the most up to date numbers from our EPD.

### Total Recycled and Bio-Based Content

EM551	93.9%
EM552	93.9%
EM553	94.5%

### Total Virgin Content *(non recycled and non bio-based)*

EM551	6.1%
EM552	6.1%
EM553	5.5%

### Potential Green Building Contribution



See contributions for each at [interface.com/equalmeasure](https://www.interface.com/equalmeasure)



### Standard Backing CQuest™ Bio

## CQUEST™ BIO

### Backing

#### EN

CQuest™ Bio is non-vinyl, non-bitumen made with a bio-composite, containing bio-based and recycled fillers. These materials, when measured on a standalone basis are net carbon negative.

#### DE

CQuest™ Bio ist eine PVC- und bitumenfreie Rückenkonstruktion, in der biobasierte und recycelte Füllstoffe verwendet werden. Einige der darin enthaltenen Materialien sind für sich betrachtet netto CO<sub>2</sub>-negativ und reduzieren unseren CO<sub>2</sub>-Fußabdruck maßgeblich.

#### FR

CQuest™ Bio est notre nouvelle sous-couche pour dalles de moquette, sans PVC et sans bitume. Elle est fabriquée avec un bio-composite, mélange de matériaux bio-sourcés et recyclés au bilan carbone net négatif.

#### NL

CQuest™ Bio is onze nieuwe vinylvrije, niet-bitumen tapijttegelbacking gemaakt van een bio-composiet met biobased en gerecyclede vulstoffen. Deze materialen, gemeten op een stand-alone basis, zijn netto CO<sub>2</sub>-negatief.

#### ES

CQuest™ Bio no contiene vinilo ni bitumen. Está fabricado con compuestos bio y rellenos orgánicos y reciclados. Estos materiales son negativos en emisiones de carbono.

#### SE

CQuest™ Bio är vår nya baksida för textilplattor. Den innehåller varken vinyl eller bitumen utan är tillverkad av biokomposit som innehåller biobaserade och återvunna fyllnadsmaterial. Detta gör CQuest™ Bio netto koldioxidnegativ.



## Carbon Neutral Floors™



### EN

When you specify flooring from Interface, you're selecting products that are carbon neutral across their full product lifecycle.

### DE

Wenn Sie sich für Bodenbeläge von Interface entscheiden, wählen Sie Produkte, die über ihren gesamten Lebenszyklus CO<sub>2</sub>-neutral sind.

### FR

Lorsque vous choisissez un revêtement de sol Interface, vous optez pour des produits neutres en carbone, tout au long de leur cycle de vie.

### NL

Wanneer u vloeren van Interface specificceert, selecteert u producten die klimaatneutraal zijn over hun volledige product levenscyclus.

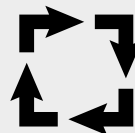
### ES

Cuando prescribes pavimentos de Interface, estás seleccionando productos que son neutros en emisiones de carbono en todo su ciclo de vida.

### SE

När du föreskriver Interface golv, väljer du produkter som är koldioxidneutrala genom hela produktlivscykeln

## ReEntry®



### EN

Interface promises to take back our customers used flooring product (carpet tile, LVT and Rubber) and create further value with them in the most sustainable way.

### DE

Wir geben Ihnen das Versprechen, Ihre gebrauchten Interface-Bodenbeläge zurückzunehmen und damit einen Mehrwert auf nachhaltigste Art und Weise zu schaffen.

### FR

Interface s'engage à reprendre les revêtements de sol usagés de ses clients et à leur donner une deuxième vie de la façon la plus éco-responsable possible.

### NL

Interface belooft onze gebruikte vloerproducten van klanten terug te nemen en creëert daarmee meerwaarde in de meest duurzame manier.

### ES

Interface se compromete a (moqueta modular, LVT y caucho) recuperar los pavimentos usados de nuestros clientes y crear valor a partir de ellos de la forma más sostenible.



### Wear Classification

Class 33 Heavy Contract

---

### Impact Sound Insulation $\Delta L_w$ EN ISO 10140-3

27 dB

---

### Rating of Sound Absorption EN ISO 11654

$\alpha_w$  0.20

---

### Certifications





PRODUCT EM551 COLOUR 7887005 BROAD ST. PRODUCT EM552 COLOUR 7888005 BROAD AVE.  
PRODUCT EM553 COLOUR 7889005 BROAD BLVD. INSTALLED ASHLAR



### EN

#### **CQuest™ Bio – our new backing made with carbon negative materials**

We are on a mission to lower the carbon footprint of your space.

Guided by materials science, we've added new thinking and innovative new materials to make backings with a much lower carbon footprint.

First, we added new bio-based materials, and more recycled content to our backings. Then, we measured how these materials influence the carbon footprint. These new materials, measured on a stand-alone basis, are net carbon negative – greatly reducing our carbon footprint.

### FR

#### **CQuest™ Bio - notre nouvelle sous-couche fabriquée à partir de matériaux neutres en carbone.**

Notre mission est de réduire l'empreinte carbone de vos espaces.

Guidés par la science des matériaux, nous avons développé une pensée nouvelle et utilisé des matériaux innovants pour fabriquer des sous-couches dont l'empreinte carbone est réduite.

En premier lieu, nous avons intégré de nouveaux matériaux biosourcés et encore plus d'éléments recyclés à nos sous-couches. Ensuite, nous avons calculé l'empreinte carbone globale de ces matériaux. Mesurés de façon individuelle, ces matériaux sont neutres en carbone, réduisant ainsi considérablement l'empreinte carbone.

---

**DE**

**CQuest™Bio – Eine Rückenkonstruktion, die einen positiven Beitrag leistet**

Wir möchten Ihnen helfen, den CO<sub>2</sub>-Fußabdruck Ihrer Innenräume zu reduzieren.

Zur Herstellung von CQuest™Bio haben wir deshalb innovative Ansätze und Materialien genutzt.

In unserer neuen Rückenkonstruktion haben wir biobasierte und recycelte Füllstoffe verwendet und gemessen, wie diese den CO<sub>2</sub>-Fußabdruck beeinflussen. Einige der Materialien sind für sich betrachtet netto CO<sub>2</sub>-negativ, reduzieren unseren CO<sub>2</sub>-Fußabdruck maßgeblich und führen so zu unserer bisher nachhaltigsten Rückenkonstruktion.

**NL**

**CQuest™Bio - onze nieuwe backing gemaakt van CO<sub>2</sub>-negatieve materialen.**

We hebben een missie om de CO<sub>2</sub>-voetafdruk van uw ruimte te verkleinen.

Geleid door materiaalwetenschap hebben we nieuwe denkwijzen en innovatieve nieuwe materialen toegevoegd om backings te maken met een veel lagere CO<sub>2</sub>-voetafdruk.

Ten eerste hebben we nieuwe biobased materialen en meer gerecycled materiaal aan onze backings toegevoegd. Vervolgens hebben we gemeten hoe deze materialen de CO<sub>2</sub>-voetafdruk beïnvloeden. Deze nieuwe materialen, gemeten op een stand-alone basis, zijn netto CO<sub>2</sub>-negatief - ze verminderen de CO<sub>2</sub>-voetafdruk van onze producten aanzienlijk.

**ES**

**CQuest™Bio: nuestro nuevo soporte hecho con materiales negativos en carbono.**

Tenemos la misión de reducir la huella de carbono de tu espacio.

Guiados por la ciencia de los materiales, hemos agregado nuevas ideas y nuevos materiales innovadores para hacer soportes con una huella de carbono mucho menor.

Primero, agregamos nuevos materiales de base biológica y más contenido reciclado a nuestros soportes. Luego, medimos cómo estos materiales influyen en la huella de carbono. Estos nuevos materiales, medidos de forma independiente, tienen un carbono neto negativo, lo que reduce en gran medida nuestra huella de carbono.

**SE**

**CQuest™Bio – vår nya baksida, tillverkad av koldioxidnegativa material**

Vårt syfte är att minska koldioxidavtrycket i våra miljöer.

Vi har låtit oss vägledas av materialvetenskap och infört nytänkande och innovativa nya material för att tillverka baksidor med mycket lägre koldioxidavtryck.

Vi började med att tillsätta nya biobaserade material och mer återvunnet innehåll i våra baksidor. Därefter mätte vi hur dessa material påverkar koldioxidavtrycket. Dessa nya material, mätta separat, är netto koldioxidnegativa vilket reducerar vårt koldioxidavtryck avsevärt.

# Technical Specifications

## EM551

<b>Product Definition</b>	Tufted Patterned Structured Loop Pile
Konstruktion	Tuftgemusterte strukturierte Schlingenqualität
Descripción	Moqueta modular tufting bucle estructurado con diseño
Description	Dalle de moquette à velours tufté bouclé structuré à motifs
Type	Getufte gedesseneerde gestructureerde bouclé
Descrizione	Bouclé tufted strutturato
<b>Pile Material</b>	100% Recycled Solution Dyed Nylon
Polfasermaterial	100% recycledes Polyamid garngefärbt
Composición Fibra	100% Poliamida reciclada tintada en masa
Compositon	100% Polyamide recyclé teint masse
Poolmateriaal	100% Solution Dyed Gerecycled Polyamide
Fibra	100% Poliamide tinta in massa riciclata
<b>Pile Yarn Weight</b> / Poleinsatzgewicht / Peso Fibra / Poids de fibre / Poolinzetgewicht / Peso Felpa	882 g/m <sup>2</sup> ± 5%
<b>Total Weight</b> / Gesamtgewicht / Peso Total / Poids total / Totaalgewicht / Peso Totale	4204 g/m <sup>2</sup> ± 5%
<b>Pile Height</b> / Polschichtdicke / Altura Fibra / Hauteur de la fibre / Poolhoogte / Altezza Felpa	4.3 mm + 15% / - 10%
<b>Total Thickness</b> / Gesamtdicke / Espesor Total / Epaisseur totale / Totale dikte / Altezza Totale	7.4 mm ± 0.5 mm
<b>Gauge/Ends 10 cm</b> / Teilung x 10 cm / Galga x 10 cm / Jauge-Rangs par 10 cm / Rijen per 10 cm / Serraggio x 10 cm	1/10 - 39.4
<b>Tufts per m<sup>2</sup></b> / Noppenzahl/m <sup>2</sup> / Puntadas m <sup>2</sup> / Densité du tuft par m <sup>2</sup> / Aantal noppen per m <sup>2</sup> / Densità Punti	200,940 ± 5%
<b>Backing Type</b> / Rückenkonstruktion / Soporte / Sous-couche / Ruguitvoering / Sottofondo	CQuest™Bio
<b>Wear Classification</b> / Beanspruchungsklasse / Clasificación al tráfico / Classement d'usage et de confort / Gebruiksintensiteit / Resistenza all'usura	Heavy Contract (EN 1307) Class 33 / LC2

<b>Radiant Panel</b> / Schwerentflammbarkeit / Clasificación Al Fuego / Classement feu / De Radiant Panel Test / Valutazione delle proprietà ignifughe	(EN ISO 9239-1) Euroclass Cfl s1* (EN 13501-1)
<b>Dimensional Stability</b> / Dimensionsstabilität / Estabilidad Dimensional / Stabilité dimensionnelle / Dimensionele stabiliteit / Test Stabilità dimensionale	≤ 0.2% (EN 986)
<b>Impact Sound Insulation (ΔL<sub>w</sub>)</b> / Trittschallverbesserungsmaß / Impacto Aislamiento Acústico / Réduction du bruit d'impact / Contactgeluid absorptie / Isolamento all'impatto acustico	27 dB (EN ISO 10140-3)
<b>Rating of Sound Absorption</b> / Gewichteter Schallabsorptionskoeffizient / Clasificación de Absorción de Sonido / Coefficient d'absorption acoustique / Waarde geluidsabsorptie / Valutazione dell'assorbimento acustico	α <sub>w</sub> 0.20 (EN ISO 11654)
<b>Sound Absorption</b> / Schallabsorptionsgrad / Absorción de Sonido / Absorption acoustique / Geluidsabsorptie / Assorbimento acustico	
<b>125Hz 250Hz 500Hz 1000Hz 2000Hz 4000Hz</b> (EN ISO 354)	-0.02 0.06 0.08 0.20 0.34 0.40 α <sub>s</sub>

**Style** 7887 5m<sup>2</sup> - 20 tiles per box (25 x 100 cm ± 0.2%)

EN 14041  
CE  
DOP: 1037/127085  
textile floor covering  
EN 1307  
4B639AE3  
GUT  
DS  
Cfl-s1  
27dB  
0.20  
A+  
Install with TacTiles<sup>®</sup>

\*Bfl s1 on request / Bfl s1 auf Anfrage / Bfl s1 Bajo pedido / Bfl s1 disponible en option. Tarif et conditions sur demande / Bfl s1 Op aanvraag

**Carbon Neutral Floors™**  
Create a climate fit for life. All Interface flooring sold globally is third party verified carbon neutral. See more at interface.com

## EM552

<b>Product Definition</b>	Tufted Patterned Structured Tip Sheared Pile
Konstruktion	Tuftgemusterte strukturierte Tip-Sheared - Schlingenqualität
Descripción	Moqueta modular tufting bucle estructurado y pelo cortado con diseño
Description	Dalle de moquette à velours tufté structuré, bouclé et rasé à motifs
Type	Getufte gestructureerde tip sheared bouclé
Descrizione	Bouclé tufted strutturato rasato
<b>Pile Material</b>	100% Recycled Solution Dyed Nylon
Polfasermaterial	100% recycledes Polyamid garngefärbt
Composición Fibra	100% Poliamida reciclada tintada en masa
Compositon	100% Polyamide recyclé teint masse
Poolmateriaal	100% Solution Dyed Gerecycled Polyamide
Fibra	100% Poliamide tinta in massa riciclata
<b>Pile Yarn Weight</b> / Poleinsatzgewicht / Peso Fibra / Poids de fibre / Poolinzetgewicht / Peso Felpa	949 g/m <sup>2</sup> ± 5%
<b>Total Weight</b> / Gesamtgewicht / Peso Total / Poids total / Totaalgewicht / Peso Totale	4264 g/m <sup>2</sup> ± 5%
<b>Pile Height</b> / Polschichtdicke / Altura Fibra / Hauteur de la fibre / Poolhoogte / Altezza Felpa	5.6 mm + 15% / - 10%
<b>Total Thickness</b> / Gesamtdicke / Espesor Total / Epaisseur totale / Totale dikte / Altezza Totale	9.4 mm ± 0.5 mm
<b>Gauge/Ends 10 cm</b> / Teilung x 10 cm / Galga x 10 cm / Jauge-Rangs par 10 cm / Rijen per 10 cm / Serraggio x 10 cm	1/10 - 39.4
<b>Tufts per m<sup>2</sup></b> / Noppenzahl/m <sup>2</sup> / Puntadas m <sup>2</sup> / Densité du tuft par m <sup>2</sup> / Aantal noppen per m <sup>2</sup> / Densità Punti	200,940 ± 5%
<b>Backing Type</b> / Rückenkonstruktion / Soporte / Sous-couche / Ruguitvoering / Sottofondo	CQuest™Bio
<b>Wear Classification</b> / Beanspruchungsklasse / Clasificación al tráfico / Classement d'usage et de confort / Gebruiksintensiteit / Resistenza all'usura	Heavy Contract (EN 1307) Class 33 / LC3

<b>Radiant Panel</b> / Schwerentflammbarkeit / Clasificación Al Fuego / Classement feu / De Radiant Panel Test / Valutazione delle proprietà ignifughe	(EN ISO 9239-1) Euroclass Cfl s1 (EN 13501-1)
<b>Dimensional Stability</b> / Dimensionsstabilität / Estabilidad Dimensional / Stabilité dimensionnelle / Dimensionele stabiliteit / Test Stabilità dimensionale	≤ 0.2% (EN 986)
<b>Impact Sound Insulation (ΔL<sub>w</sub>)</b> / Trittschallverbesserungsmaß / Impacto Aislamiento Acústico / Réduction du bruit d'impact / Contactgeluid absorptie / Isolamento all'impatto acustico	27 dB (EN ISO 10140-3)
<b>Rating of Sound Absorption</b> / Gewichteter Schallabsorptionskoeffizient / Clasificación de Absorción de Sonido / Coefficient d'absorption acoustique / Waarde geluidsabsorptie / Valutazione dell'assorbimento acustico	α <sub>w</sub> 0.20 (EN ISO 11654)
<b>Sound Absorption</b> / Schallabsorptionsgrad / Absorción de Sonido / Absorption acoustique / Geluidsabsorptie / Assorbimento acustico	
<b>125Hz 250Hz 500Hz 1000Hz 2000Hz 4000Hz</b> (EN ISO 354)	-0.02 0.06 0.08 0.20 0.34 0.40 α <sub>s</sub>

**Style** 7888 3m<sup>2</sup> - 12 tiles per box (25 x 100 cm ± 0.2%)

EN 14041  
CE  
DOP: 1037/127033  
textile floor covering  
EN 1307  
20B5BPCD  
GUT  
DS  
Cfl-s1  
27dB  
0.20  
A+  
Install with TacTiles<sup>®</sup>

\*Bfl s1 on request / Bfl s1 auf Anfrage / Bfl s1 Bajo pedido / Bfl s1 disponible en option. Tarif et conditions sur demande / Bfl s1 Op aanvraag

**Carbon Neutral Floors™**  
Create a climate fit for life. All Interface flooring sold globally is third party verified carbon neutral. See more at interface.com

## EM553

<b>Product Definition</b>	Tufted Patterned Structured Tip Sheared Pile
Konstruktion	Tuftgemusterte strukturierte Tip-Sheared - Schlingenqualität
Descripción	Moqueta modular tufting bucle estructurado y pelo cortado con diseño
Description	Dalle de moquette à velours tufté structuré, bouclé et rasé à motifs
Type	Getufte gestructureerde tip sheared bouclé
Descrizione	Bouclè tufted strutturato rasato

<b>Pile Material</b>	100% Recycled Solution Dyed Nylon
Polfasermaterial	100% recycledes Polyamid garnefärbt
Composición Fibra	100% Poliamida reciclada tintada en masa
Composition	100% Polyamide recyclé teint masse
Poolmateriaal	100% Solution Dyed Gerecycled Polyamide
Fibra	100% Poliamide tinta in massa riciclata

<b>Pile Yarn Weight / Poleinsatzgewicht / Peso Fibra / Poids de fibre / Poolinzetgewicht / Peso Felpa</b>	1221 g/m <sup>2</sup> ± 5%
-----------------------------------------------------------------------------------------------------------	----------------------------

<b>Total Weight / Gesamtgewicht / Peso Total / Poids total / Totaalgewicht / Peso Totale</b>	4469 g/m <sup>2</sup> ± 5%
----------------------------------------------------------------------------------------------	----------------------------

<b>Pile Height / Polschichtdicke / Altura Fibra / Hauteur de la fibre / Poolhoogte / Altezza Felpa</b>	6.1 mm +15% / - 10%
--------------------------------------------------------------------------------------------------------	---------------------

<b>Total Thickness / Gesamtdicke / Espesor Total / Epaisseur totale / Totale dikte / Altezza Totale</b>	9.4 mm ± 0.5 mm
---------------------------------------------------------------------------------------------------------	-----------------

<b>Gauge/Ends 10 cm / Teilung x 10 cm / Galga x 10 cm / Jauge-Rangs par 10 cm / Rijen per 10 cm / Serraggio x 10 cm</b>	1 / 10 - 39.4
-------------------------------------------------------------------------------------------------------------------------	---------------

<b>Tufts per m<sup>2</sup> / Noppenzahl/m<sup>2</sup> / Puntadas m<sup>2</sup> / Densité du tuft par m<sup>2</sup> / Aantal noppen per m<sup>2</sup> / Densità Punti</b>	200,940 ± 5%
--------------------------------------------------------------------------------------------------------------------------------------------------------------------------	--------------

<b>Backing Type / Rückenkonstruktion / Soporite / Sous-couche / Rugitvoering / Sottofondo</b>	CQuest™Bio
-----------------------------------------------------------------------------------------------	------------

<b>Wear Classification / Beanspruchungsklasse / Clasificación al tráfico / Classement d'usage et de confort / Gebruiksintensiteit / Resistenza all'usura</b>	Heavy Contract (EN 1307) Class 33 / LC4
--------------------------------------------------------------------------------------------------------------------------------------------------------------	-----------------------------------------

<b>Radiant Panel / Schwerentflammbarkeit / Clasificación Al Fuego / Classement feu / De Radiant Panel Test / Valutazione delle proprietà ignifughe</b>	(EN ISO 9239-1) Euroclass Cfl s1 (EN 13501-1)
--------------------------------------------------------------------------------------------------------------------------------------------------------	-----------------------------------------------

<b>Dimensional Stability / Dimensionsstabilität / Estabilidad Dimensional / Stabilité dimensionnelle / Dimensionele stabiliteit / Test Stabilità dimensionale</b>	≤ 0.2% (EN 986)
-------------------------------------------------------------------------------------------------------------------------------------------------------------------	-----------------

<b>Impact Sound Insulation (ΔL<sub>w</sub>) / Trittschallverbesserungsmaß / Impacto Aislamiento Acústico / Réduction du bruit d'impact / Contactgeluid absorptie / Isolamento all'impatto acustico</b>	27 dB (EN ISO 10140-3)
--------------------------------------------------------------------------------------------------------------------------------------------------------------------------------------------------------	------------------------

<b>Rating of Sound Absorption / Gewichteter Schallabsorptionskoeffizient / Clasificación de Absorción de Sonido / Coefficient d'absorption acoustique / Waarde geluidsabsorptie / Valutazione dell'assorbimento acustico</b>	α <sub>w</sub> 0.20 (EN ISO 11654)
------------------------------------------------------------------------------------------------------------------------------------------------------------------------------------------------------------------------------	------------------------------------


<b>Sound Absorption / Schallabsorptionsgrad / Absorción de Sonido / Absorption acoustique / Geluidsabsorptie / Assorbimento acustico</b>	
------------------------------------------------------------------------------------------------------------------------------------------	--

<b>125Hz 250Hz 500Hz 1000Hz 2000Hz 4000Hz</b>	(EN ISO 354)
-----------------------------------------------	--------------

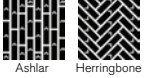
0.01 0.03 0.08 0.17 0.33 0.48	α <sub>s</sub>
-------------------------------	----------------

<b>Style</b>	7889	4m <sup>2</sup> - 16 tiles per box (25 x 100 cm ± 0.2%)
--------------	------	---------------------------------------------------------


EN 14041



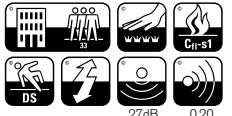
DOP: 1037/127034  
textile floor covering  
EN 1307




Ashlar Herringbone




100% Recycled Nylon




BS Cfl-s1




GUT



27dB 0.20



Install with TacTies



A+

## Light Values

Product	Colour No	Colour Name	L Value*	Y Value*
<b>EM551</b>	7887001	Cobblestone St.	53.6	21.6
	7887003	Main St.	44.1	13.9
	7887004	Hill St.	36.5	9.3
	7887005	Broad St.	50.2	18.6
	7887007	Union St.	26.9	5.0
	7887008	Oldtown St.	54.8	22.8
<b>EM552</b>	7888001	Cobblestone Ave.	53.3	21.3
	7888003	Main Ave.	43.7	13.6
	7888004	Hill Ave.	36.4	9.2
	7888005	Broad Ave.	49.9	18.3
	7888007	Union Ave.	26.6	5.0
	7888008	Oldtown Ave.	54.6	22.6
<b>EM553</b>	7889001	Cobblestone Blvd.	52.6	20.7
	7889003	Main Blvd.	43.3	13.4
	7889004	Hill Blvd.	35.9	8.9
	7889005	Broad Blvd.	49.1	17.6
	7889007	Union Blvd.	25.8	4.7
	7889008	Oldtown Blvd.	54.0	22.0

\* **Light Value:** L Value = L according to CIE L\*a\*b\* colour space, Y Value = Light Reflectance Value according to BS 8493

**Lichtreflexionswerte:** L-Wert = L gemäß CIE L\*a\*b\* Farbspektrum, Y-Wert = Lichtreflexionswert gemäß British Standard BS 8493

**Valores de Reflectancia de Luz:** Valor L = L según CIE L\*a\*b\* espacio de color, Valor Y = Valor de reflectancia de luz según el estándar británico BS 8493

**Valeurs concernant la lumière:** Valeur L = L faisant référence à la méthode CIE L\*a\*b\* pour la couleur, Valeur Y = Valeurs de réflectance de la lumière selon le British Standard BS 8493

**Licht waarden:** L Waarde = L volgens CIE L\*a\*b\*kleurruimte, Y Waarde = Licht Reflectie Waarde volgens BS 8493

**Indici di riflettanza alla luce:** Indice L = L secondo CIE L\*a\*b\* colour space, Indice Y = Indice di riflettanza alla luce secondo la norma BS 8493



## Carbon Neutral Floors™

**EN** Interface European Manufacturing BV reserves the right to change or modify specifications. Please see website for latest specifications. We have tried our very best to accurately represent product colours. However, due to the nature of printed materials, colour of actual products may vary slightly. Please request a sample to see actual product colour.

**DE** Interface European Manufacturing BV behält sich das Recht vor, Produktspezifikationen zu ändern oder entsprechend anzupassen. Die aktuellsten technischen Spezifikationen finden Sie auf unserer Website. Wir versuchen die Farben so naturgetreu wie möglich wiederzugeben. Farbabweichungen lassen sich jedoch nicht ausschließen. Bitte fordern Sie ein Muster an, um sich von der tatsächlichen Farbe zu überzeugen.

**ES** Interface European Manufacturing BV se reserva el derecho a modificar las especificaciones arriba referenciadas. Por favor, consulta nuestra web para ver las últimas especificaciones. Hemos intentado representar con la máxima precisión posible los Colores del producto. Sin embargo, debido a la naturaleza de los materiales impresos, el Color de los productos reales puede variar ligeramente. Por favor, solicita una muestra para ver el Colour real del producto.

**FR** Interface European Manufacturing BV se réserve la possibilité de modifier les caractéristiques ci-dessus. Les caractéristiques techniques à jour sont consultables sur le site internet. Les couleurs présentées se rapprochent au maximum des Coloris réels. Toutefois, les procédés d'impression des matériaux peuvent entraîner une légère variation du Coloris. Merci de demander un échantillon pour constater la couleur des produits.

**NL** Interface European Manufacturing BV behoudt zich het recht voor de specificaties te allen tijde aan te passen. Zie de website voor de nieuwste specificaties. Wij hebben getracht de productkleuren zo goed mogelijk te reproduceren. De kleuren van geprint materiaal kunnen echter altijd enigszins afwijken. Vraag altijd stalenmateriaal aan om de daadwerkelijke kleur te beoordelen.

**SE** Vi har gjort vårt bästa för att representera korrekta produktfärger. Emellertid, på grund av typen av tryckt material, kan färgen på faktiska produkter variera något. Beställ gärna ett prov för att se aktuell produktfärg.

### Europe, Middle East & Africa

AE	+971 (0)4 8189077
AT	+43 1 8102839
BA	+387 33 522 534
BE	+32 2 475 27 27
BG	+359 2 808 303
BY	+375 17 226 75 14
CH	+41 44 913 68 00
CZ	+42 0 233 087 111
DE	+49 2151 3718 0
DK	+45 33 79 70 55
ES	+34 932 418 750
EG	+(202) 3760 7818
FR	+33 1 58 10 20 20
GR	+30 211 2120820
HR	+385 14 62 30 63
HU	+36 1 349 6545
IE	+353 1 679 8466
IL	+972 546602102
IT	+39 02 890 93678
KZ	+7 495 234 57 27
NL	+31 33 277 5555
ME	+381 11 414 92 00
MK	+389 2 323 01 89
NO	+47 23 12 01 70
PL	+48 500 151 101
PT	+351 217 122 740
RO	+40 21 317 12 40/42/43/44
RS	+381 11 414 92 00
RU	+7 495 234 57 27
SA	+966 554622263
SE	08-241 230
SK	+421 911 104 073
SI	+386 1 520 0500 +386 8 20 54 007
TR	+90 212 365 5506
UA	+38(044)238 27 67
UK	+44 (0)800 3134465
ZA	+27 11 6083324

